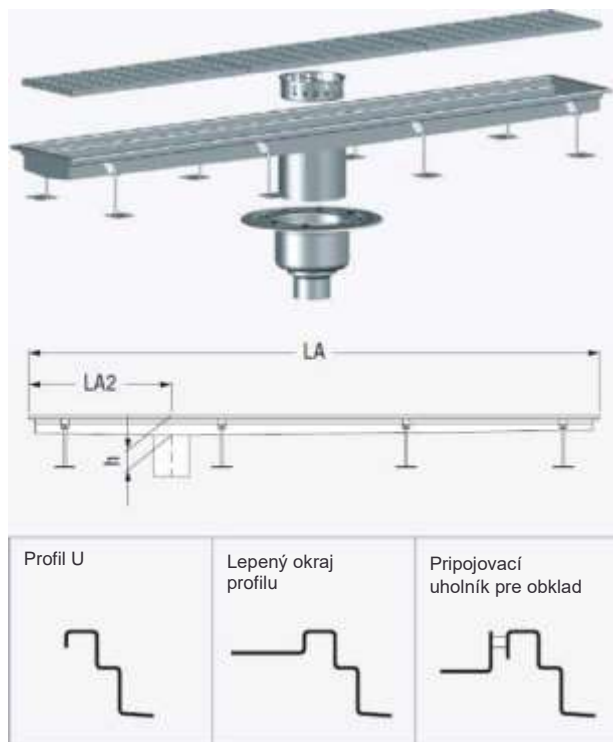


Skriňový nerezový žľab (technický list)

Obrázok a rozmery produktu



Popis produktu

Skriňový nerezový žľab *Ferrofix®*

Hrúbka materiálu 2,0 mm – morený v ponornom kúpeli, viditeľné pásy brúsené a s ochrannou fóliou, s pozdĺžnym a priečnym sklonom, nôžky na vyrovnanie roviny, so zvaranými rozpierkami na zaistenie polohy roštov, vrátane odtokových nátrubkov a nerezového kalového koša.

Šírka žľabu od 150, 200, 250 atď. – 1 000 mm

Dĺžka žľabu od 400 – 8 000 mm

Tvar žľabu

- rovný
- tvar L
- tvar U
- tvar T
- viditeľný
- zošíkmený

Profil žľabu

- profil U
 - lepený okraj pre tesnenie tenkých lôžok (tesnenie na spoji)
 - uholník pre dlaždice na ochranu proti poškodeniu obkladu na okrajoch
- (všetky profily je možné s výplňou viditeľných pásov)

Nerezový odtokový nátrubok s kalovým košom

- systém 100 (DA 110 mm)
 - systém 125 (DA 125 mm)
 - systém 200 (DA 200 mm)
- (závisí od šírky žľabu)

Materiál

- 1.4301 (V2A) AISI 304 /
- 1,4404 (V4A) AISI 316L => na vyžiadanie

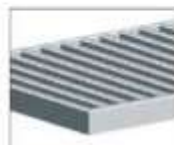
Rošty

Nerezový mriežkový rošt



protišmykový R 11, morený v ponornom kúpeli, veľkosť ôk 23 x 23 mm alebo 30 x 30 mm, trieda L 15 alebo M 125

Štrbinový nerezový rošt



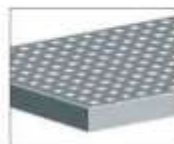
nie je protišmykový, morený v ponornom kúpeli, štrbina 18 mm, nosná tyč 25 x 8 mm, trieda M 125

Nerezový plný kryt



nie je protišmykový, tryskané balotinou, vtok 8 mm dookola, hrúbka materiálu 10 mm, trieda M 125

Kúpeľňový nerezový rošt



vhodný pre oblasť wellness, kefovaný povrch perforácia 8 x 8 mm, hĺbka uloženia 25 mm, hrúbka 2 mm trieda K 3

Nerezový ryhovaný plný kryt



protišmykový R 11, morený v ponornom kúpeli vtok 8 mm dookola, hrúbka materiálu 10 mm, trieda M 125

Kúpeľňový plastový rošt



vhodný pre oblasť wellness, so zaoblenou alebo plochou hornou stranou profilu, farba biela, sivá alebo béžová alebo žltá (iné farby RAL na požiadanie) hĺbka uloženia 25 mm, trieda K 3

Nerezové skriňové žľaby (dotazník)

Skriňové nerezové žľaby *Ferrofix®*

strana 1

Technický údajový list pre ponuky a objednávky

Pre jeden nerezový žľab použite jeden údajový list!

- dopyt
 objednávka

Objekt/miesto montáže	Zákazník	Schválenie
	Meno:	Dátum:
	Ulica:	
	PSC/mesto:	Podpis:
	Telefón:	
	Fax:	

Materiál:

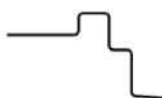
- 1.4301 / AISI 304 (V2A) 1.4404 / AISI 316L (V4A)

Profil:

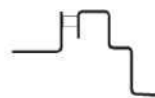
- Profil U



- Profil s lepeným okrajom



- Profil s uholníkom pre obklad



- Vyplnenie dutého priestoru viditeľných pásov epoxidovou živickou

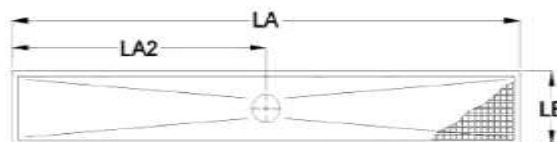
Skriňový žľab

Šírka LB (150, 200, až 1 000 mm)

Dĺžka LA

Poloha nátrubku LA2

Nátrubok DN100 DN125 DN200



Rošty

- Nerezový mriežkový rošt, protišmykový R11, morený v ponornom kúpeľi
 - Veľkosť ôk 23 x 23 mm 30 x 30 mm 30 x 10 mm
 - Trieda zaťaženia Trieda L 15 Trieda M 125
- Plný nerezový kryt, bez protišmykovej úpravy, Trieda M 125
- Ryhovaný plný nerezový kryt, protišmykový R11, Trieda M 125
- Štrbinový nerezový rošt, bez protišmykovej úpravy, Trieda M 125
- Kúpeľňový nerezový rošt, vhodný pre oblasť wellness, Trieda K 3
- Kúpeľňový plastový rošt, vhodný pre oblasť wellness, Trieda K 3
- Kryty roštov na upevnenie so skrutkami (voliteľná možnosť pre všetky rošty, okrem plastových)

Nerezové skriňové žľaby (dotazník)

Skriňové nerezové žľaby *Ferrofix®*

strana 2

Skriňový žľab s priečnym napojením

Šírka LB (150, 200, až 1 000 mm)

Dĺžka LA

Poloha nátrubku LA2

Nátrubok DN100 DN125 DN200

Priečne napojenie 1

LSR1 - mm. BSR1 -mm, ASR1 - mm

Priečne napojenie 2

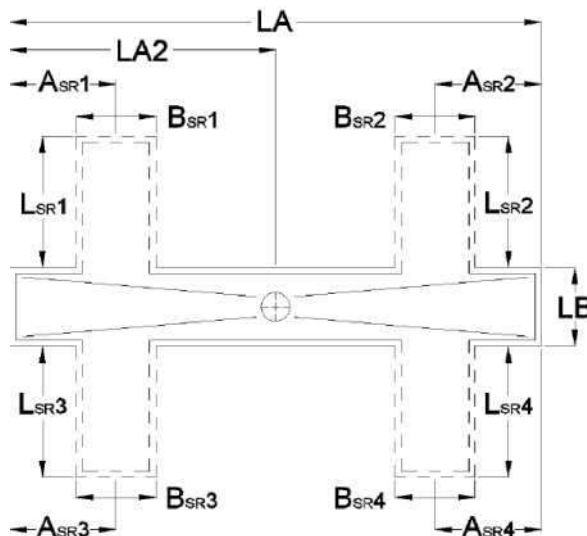
LSR2 - mm. BSR2 =mm, ASR2 - mm

Priečne napojenie 3

LSR3 - mm. BSR3 =mm, ASR3 - mm

Priečne napojenie 4

LSR4 = mm. BSR4 =mm, ASR4 = mm



Skriňový žľab so šikmým napojením

Šírka LB (150, 200, až 1 000 mm)

Dĺžka LA

Poloha nátrubku LA2

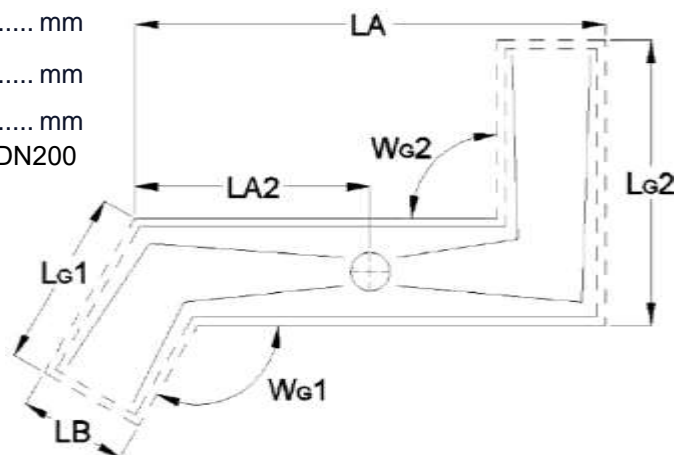
Nátrubok DN100 DN125 DN200

Zošikmenie 1

Lg1 = mm, Wg1 = Grád

Zošikmenie 2

Lg2 - mm, Wg2 - Grád



Skriňový žľab s podlahovým vpustom

Šírka LB (150, 200, alebo 250)

Dĺžka LA

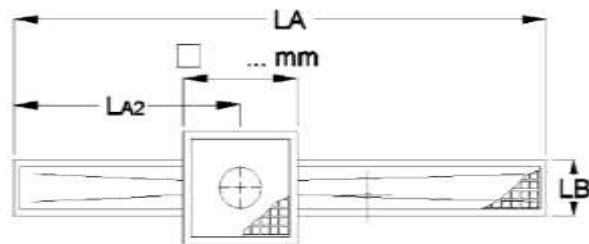
Poloha nátrubku LA2

Nátrubok DN100 DN125 DN200

Podlahový vpust 190 x 190 mm, 200 x 200 mm,

237 x 237 mm, 250 x 250 mm

300 x 300 mm



Importér firmy KESSEL: KALA Myjava s.r.o. Email: info@kalasro.sk